



# BDC

Ventilatori centrifughi a trasmissione  
doppia aspirazione



Nr15010 Rev.0 del 04/17

Copia Web - distribuzione non controllata

Pagina 1 di 7

La Gardair S.p.A. si riserva il diritto di modificare i dati del presente foglio senza obbligo di preavviso  
*Gardair S.p.A. reserve the right to modify the data contained in this document without notice.*



## BDC Ventilatore centrifugo a trasmissione



### Versione

**BDC versione SIMPLEX:** Ventilatori centrifughi a doppia aspirazione per esecuzione a trasmissione, con girante a pale curve in avanti.

**BDC versione con piedini SUH:** Ventilatori centrifughi a doppia aspirazione per esecuzione a trasmissione, con girante a pale curve in avanti, con piedini di supporto SUH.

**BDC versione con telaio CUBIK CTC:** Ventilatori centrifughi a doppia aspirazione per esecuzione a trasmissione, con girante a pale curve in avanti, con telaio CUBIK CTC montato.

### Versioni speciali a richiesta:

- **R=** Per uso medio-pesante, con telaio laterale di rinforzo e cuscinetti a supporto, lubrificabili.
- **Binato e trinato:** ventilatore costituita da due/tre ventilatori nelle varie versioni

### Caratteristiche generali

I ventilatori della serie **BDC** sono indicati negli impianti di ventilazione meccanica in particolare, filtrazione, condizionamento e riscaldamento.

Possono trattare solo aria pulita con temperature consentite da -20°C a +85°C.

I ventilatori vanno utilizzati nei limiti d'impiego indicati nell'apposita tabella.



### Caratteristiche costruttive

#### Versione SIMPLEX:

coclea a spirale in lamiera d'acciaio zincata, esecuzione leggera , senza supporti di base e flangia di mandata , cuscinetti a sfera autoallineanti per uso leggero e montati in raggiera di acciaio stampato; albero in acciaio zincato.

La ventola a tamburo con cerchio di pale curve in avanti realizzate in lamiera d'acciaio, equilibrata, dinamicamente e statisticamente, secondo ISO 1940 con grado 4.

#### Versione CUBIK:

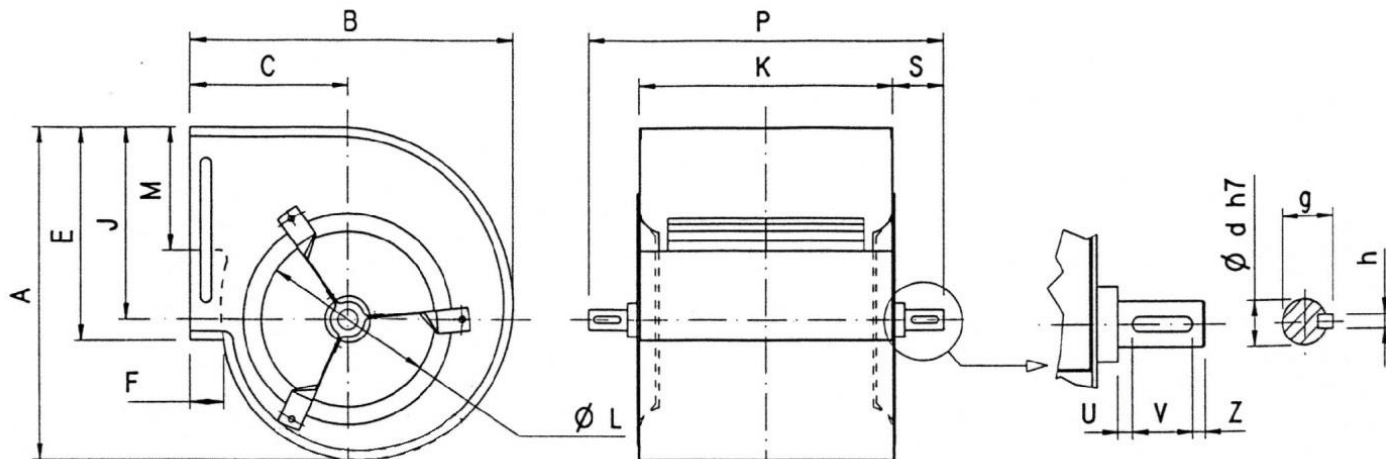
coclea a spirale in lamiera d'acciaio zincata ; i ventilatori sono dotati di telai laterali di rinforzo, realizzati in acciaio zincato avvitati alle fiancate esecuzione leggera , senza flangia di mandata , cuscinetti a sfera autoallineanti per uso leggero e montati in raggiera di acciaio stampato; albero in acciaio zincato.

La ventola a tamburo con cerchio di pale curve in avanti realizzate in lamiera d'acciaio, equilibrata, dinamicamente e statisticamente, secondo ISO 1940 con grado 4.



Dimensioni

Versione SIMPLEX



Copia Web - distribuzione non controllata

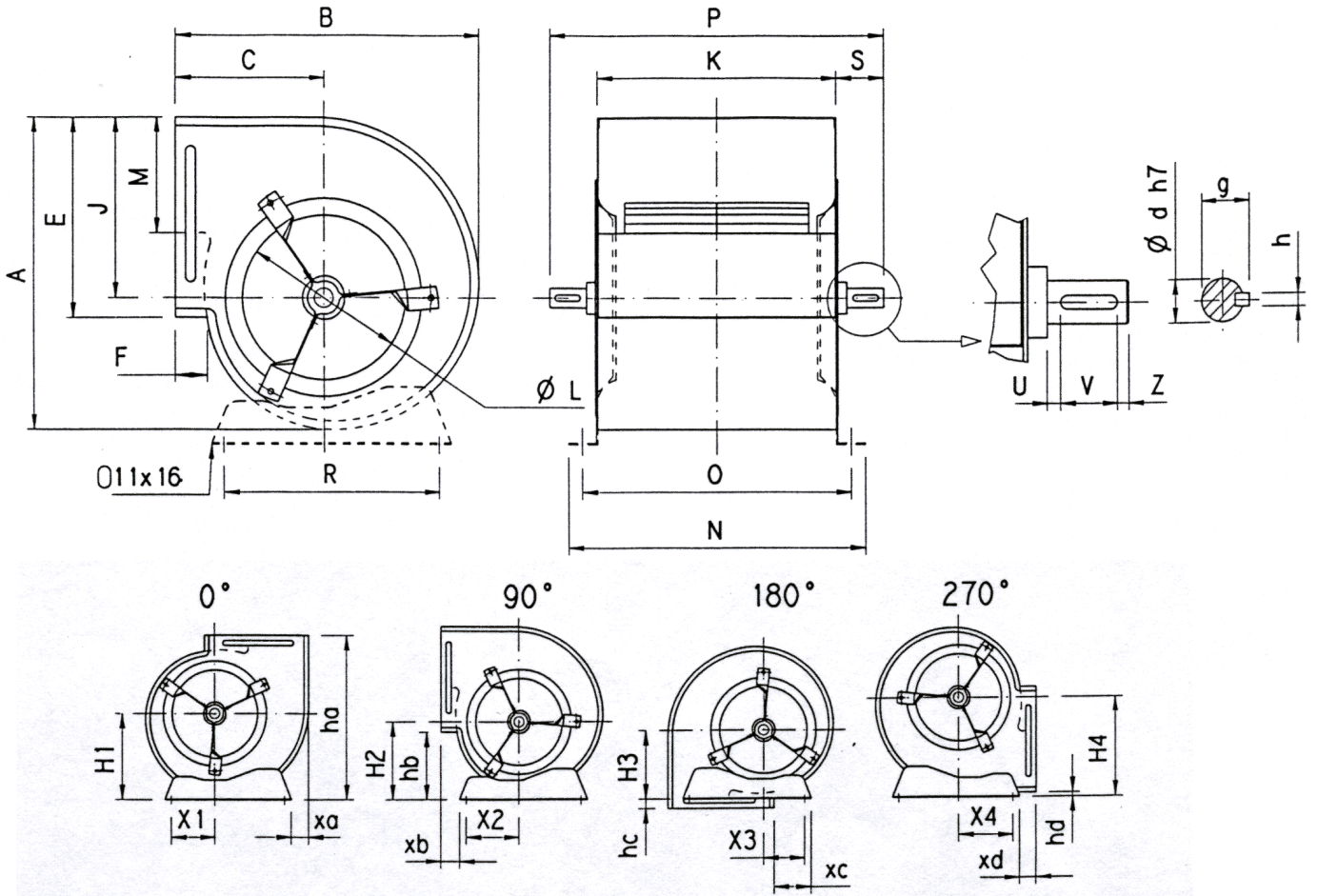
MODELLO	Pollici	A	B	C	d	E	F	g	h	J	K	L	M
BDC 200-180	7/7	325	317	153	20	208	32	22,5	6	187	232	170	135
BDC 241-181	9/7	387	382	187	20	262	40	22,5	6	215	232	198	157
BDC 241-241	9/9	387	382	187	20	262	40	22,5	6	215	298	198	157
BDC 270-203	10/8	443	428	205	20	289	40	22,5	6	249	265	223	181
BDC 270-270	10/10	443	428	205	20	289	40	22,5	6	249	331	223	181
BDC 321-241	12/9	523	493	231	25	342	40	28	8	296	309	260	211
BDC 321-321	12/12	523	493	231	25	342	40	28	8	296	395	260	211
BDC 381-286	15/11	608	568	264	25	403	40	28	8	342	373	318	247
BDC 381-381	15/15	608	568	264	25	403	40	28	8	342	471	318	247
BDC 457-357	18/13	738	683	314	25	477	40	28	8	415	430	393	296
BDC 457-486	18/18	738	683	314	25	477	40	28	8	415	557	393	296

MODELLO	Pollici	N	O	P	R	S	U	V	Z
BDC 200-180	7/7	282	258	390	225	79	3,5	25	5
BDC 241-181	9/7	282	258	390	300	79	3,5	25	5
BDC 241-241	9/9	348	324	460	300	81	3	25	5
BDC 270-203	10/8	315	291	425	340	80	2	25	5
BDC 270-270	10/10	381	357	490	340	80	4	25	5
BDC 321-241	12/9	359	335	495	408	93	7	35	5
BDC 321-321	12/12	445	421	585	408	95	9	35	5
BDC 381-286	15/11	423	399	585	495	106	20	35	5
BDC 381-381	15/15	521	497	685	495	107	16	40	5
BDC 457-357	18/13	480	456	670	608	120	16,5	40	5
BDC 457-486	18/18	607	583	790	608	117	15,5	40	5

Nr15010 Rev.0 del 04/17



Versione SIMPLEX con SUH



Copia Web - distribuzione non controllata

CODICE	MODELLO	Pollici	A	B	C	d	E	F	g	h	J	K	L	M
1S0101/OM	BDC 200-180	7/7	325	317	153	20	208	32	22,5	6	187	232	170	135
1S0102/OM	BDC 241-181	9/7	387	382	187	20	262	40	22,5	6	215	232	198	157
1S0103/OM	BDC 241-241	9/9	387	382	187	20	262	40	22,5	6	215	298	198	157
1S0104/OM	BDC 270-203	10/8	443	428	205	20	289	40	22,5	6	249	265	223	181
1S0105/OM	BDC 270-270	10/10	443	428	205	20	289	40	22,5	6	249	331	223	181
1S0106/OM	BDC 321-241	12/9	523	493	231	25	342	40	28	8	296	309	260	211
1S0107/OM	BDC 321-321	12/12	523	493	231	25	342	40	28	8	296	395	260	211
1S0108/OM	BDC 381-286	15/11	608	568	264	25	403	40	28	8	342	373	318	247
1S0109/OM	BDC 381-381	15/15	608	568	264	25	403	40	28	8	342	471	318	247
1S0110/OM	BDC 457-357	18/13	738	683	314	25	477	40	28	8	415	430	393	296
1S0111/OM	BDC 457-486	18/18	738	683	314	25	477	40	28	8	415	557	393	296

Nr15010 Rev.0 del 04/17



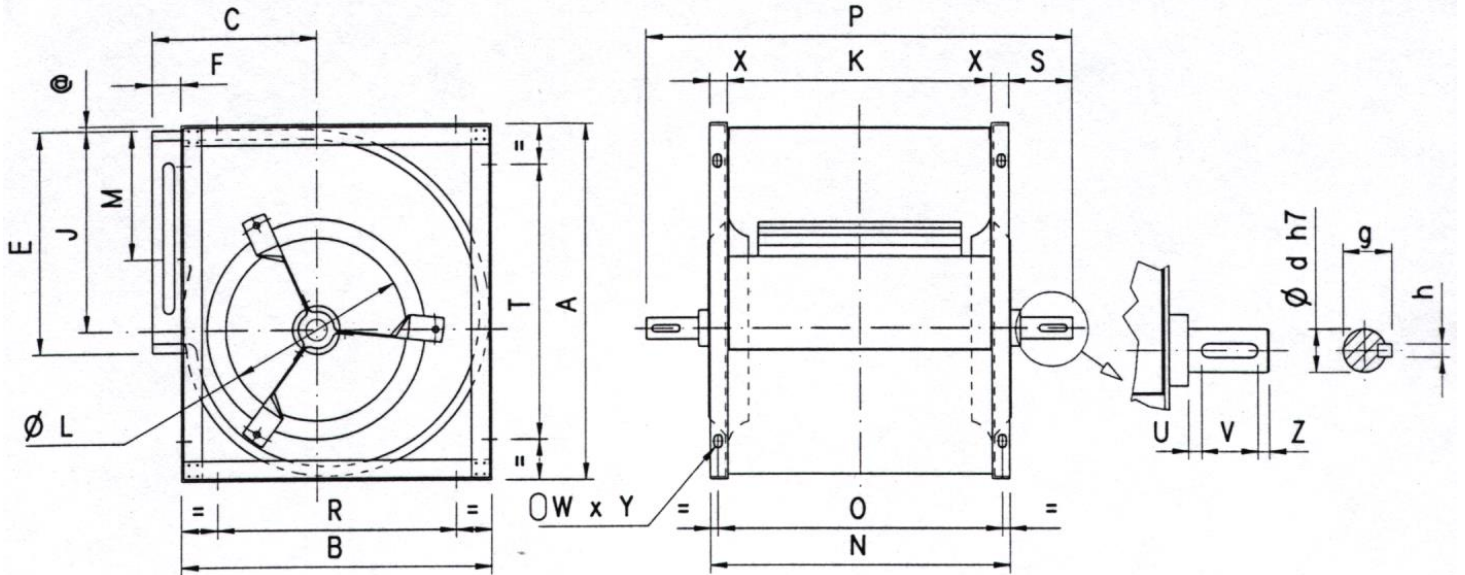
MODELLO	Pollici	N	O	P	R	S	U	V	Z
BDC 200-180	7/7	282	258	390	225	79	3,5	25	5
BDC 241-181	9/7	282	258	390	300	79	3,5	25	5
BDC 241-241	9/9	348	324	460	300	81	3	25	5
BDC 270-203	10/8	315	291	425	340	80	2	25	55
BDC 270-270	10/10	381	357	490	340	80	4	25	5
BDC 321-241	12/9	359	335	495	408	93	7	35	5
BDC 321-321	12/12	445	421	585	408	95	9	35	5
BDC 381-286	15/11	423	399	585	495	106	20	35	5
BDC 381-381	15/15	521	497	685	495	107	16	40	5
BDC 457-357	18/13	480	456	670	608	120	16,5	40	5
BDC 457-486	18/18	607	583	790	608	117	15,5	40	5

	0°				90°			
	X1	H1	xa	ha	X2	H2	xb	hb
<b>SUH 200</b>	86	169	35,5	322	88	145	52,5	124
<b>SUH 241</b>	124	199	26,5	386	123	177	51,5	130
<b>SUH 270</b>	132	227	28,5	432	135	198	57,5	158
<b>SUH 321</b>	153	266	28,5	497	161	232	57,5	186
<b>SUH 381</b>	211	309	45,5	573	201	272	50,5	211
<b>SUH 457</b>	283	376	76,5	690	278	340	22,5	278

	180°				270°			
	X3	H3	xc	hc	X4	H4	xd	hd
<b>SUH 200</b>	47	147	38	6	117	203	23,5	16
<b>SUH 241</b>	120	179	86	8	119	253	55,5	38
<b>SUH 270</b>	132	197	105	8	136	287	56,5	38
<b>SUH 321</b>	153	224	119,5	7	161	332	57,5	36
<b>SUH 381</b>	200	258	151,5	6	197	380	54,5	38
<b>SUH 457</b>	288	307	239,5	7	262	457	38,5	42



Versione CUBIK



Copia Web - distribuzione non controllata

MODELLO	Pollici	A	B	C	d	E	F	g	h	J	K	L	M
BDC 200-180	7/7	337	285	153	20	208	36	22,5	6	187	232	170	135
BDC 241-181	9/7	399	349	187	20	262	38	22,5	6	215	232	198	157
BDC 241-241	9/9	399	349	187	20	262	38	22,5	6	215	298	198	157
BDC 270-203	10/8	455	395	205	20	289	38	22,5	6	249	265	223	181
BDC 270-270	10/10	455	395	205	20	289	38	22,5	6	249	331	223	181
BDC 321-241	12/9	533	461	231	25	341	37	28	8	296	309	260	211
BDC 321-321	12/12	533	461	231	25	341	37	28	8	296	395	260	211
BDC 381-286	15/11	621	539	264	25	403	36	28	8	342	373	318	247
BDC 381-381	15/15	621	539	264	25	403	36	28	8	342	471	318	247
BDC 457-357	18/13	751	645	314	25	477	36	28	8	415	430	393	296
BDC 457-486	18/18	751	654	314	25	477	36	28	8	415	557	393	296

MODELLO	Pollici	N	O	P	R	S	T	U	V	Z	X	@	WxY
BDC 200-180	7/7	282	254	390	210	54	262	11	25	5	25	5	9x12
BDC 241-181	9/7	282	254	390	274	54	324	11	25	5	25	6	9x12
BDC 241-241	9/9	348	320	460	274	56	324	13	25	5	25	6	9x12
BDC 270-203	10/8	315	287	425	330	55	390	12	25	5	25	6	9x12
BDC 270-270	10/10	381	353	490	330	55	390	12	25	5	25	6	9x12
BDC 321-241	12/9	369	339	495	371	63	443	10	35	5	30	4	11x16
BDC 321-321	12/12	455	425	585	371	65	443	12	35	5	30	4	11x16
BDC 381-286	15/11	433	403	585	449	76	531	23	35	5	30	6	11x16
BDC 381-381	15/15	531	501	685	449	77	531	19	40	5	30	6	11x16
BDC 457-357	18/13	510	470	670	544	80	641	32	40	5	40	6	11x16
BDC 457-486	18/18	637	597	790	544	77	641	28	40	5	40	6	11x16

Nr15010 Rev.0 del 04/17