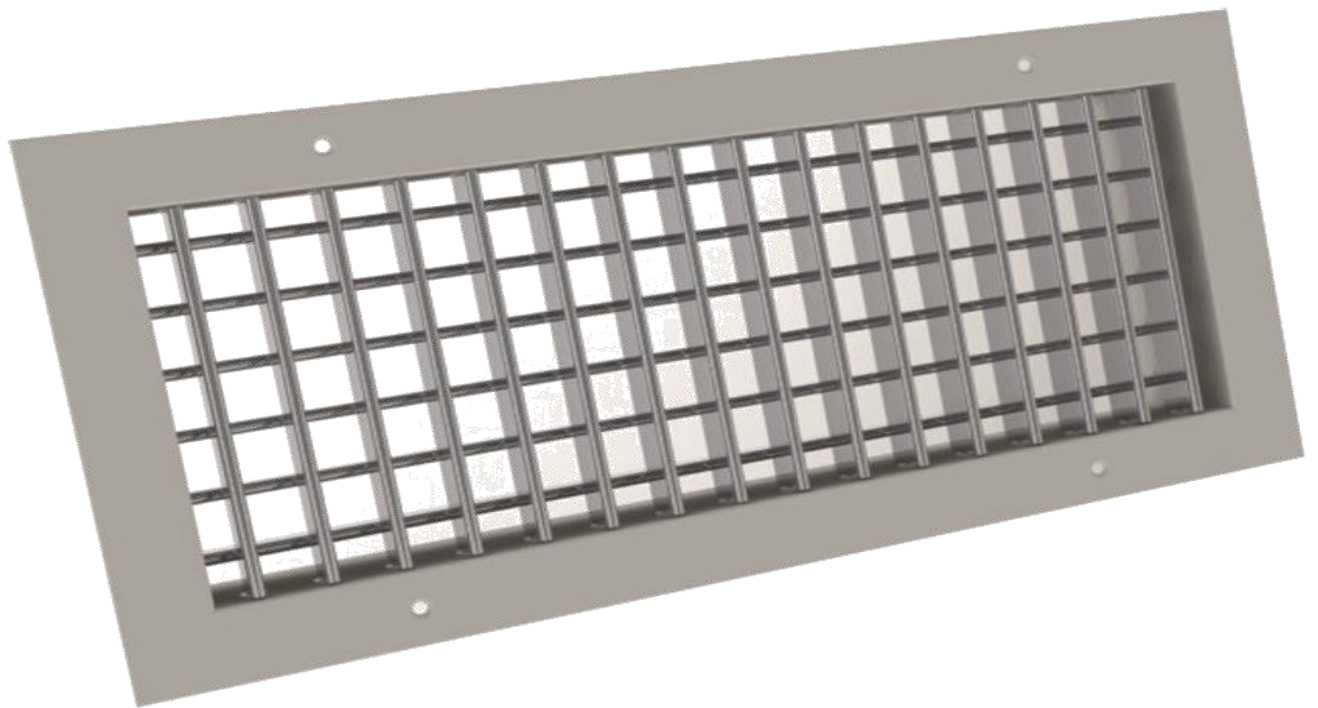




BMA

BOCCHETTA DI MANDATA

Copia Web - distribuzione non controllata



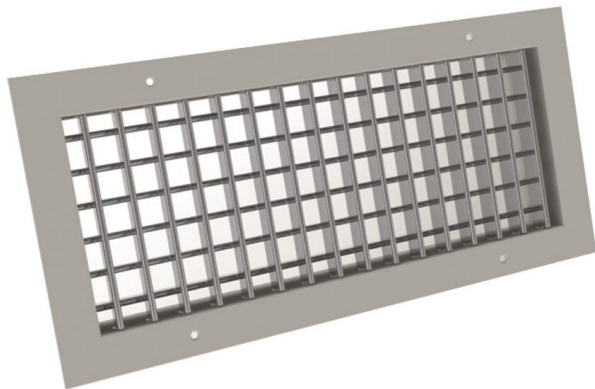
Nr 350154 Rev.0 del 02/12

Pagina 1 di 6

La Gardair S.p.A. si riserva il diritto di modificare i dati del presente foglio senza obbligo di preavviso
Gardair S.p.A. reserve the right to modify the data contained in this document without notice.



BMA/VO bocchetta di mandata



Versione

BMA /VO: bocchetta di mandata a doppio ordine di alette, anteriori parallele lato A.
BMA /OV (variante): idem, anteriori parallele lato B.

Accessori

SC: serranda a contrasto
PLE: plenum
PLE-I: plenum isolato
CT: controtelaio a murare in lamiera zincata

Caratteristiche generali

Le bocchette di mandata a doppio ordine di alette della serie BMA/VO sono idonei alla mandata dell'aria negli impianti di raffreddamento e riscaldamento; le alette sono tutte indipendenti, passo 20 mm, ed orientabili singolarmente al fine di ottenere varie direzioni del flusso dell'aria.

Il fissaggio è effettuato mediante viti poste sul profilo anteriore.

Il modello BMA/VO è costituito con le alette anteriori parallele al lato A, posteriori al lato B; diversamente il modello BMA/OV le alette anteriori sono parallele al lato B e di conseguenza quelle posteriori al lato A (vedi disegno).

Grazie alla sua struttura garantisce alte portate e ridotte perdite di carico e bassa rumorosità.

Caratteristiche costruttive

➤ **Materiale:** Alluminio estruso

➤ **Finitura:** anodizzato al naturale

A richiesta vengono forniti i colori della scala RAL (fuori standard)

➤ **Fissaggio:** tramite viti sul profilo anteriore della bocchetta

➤ **Altezza di installazione:** adatta per l'installazione a parete

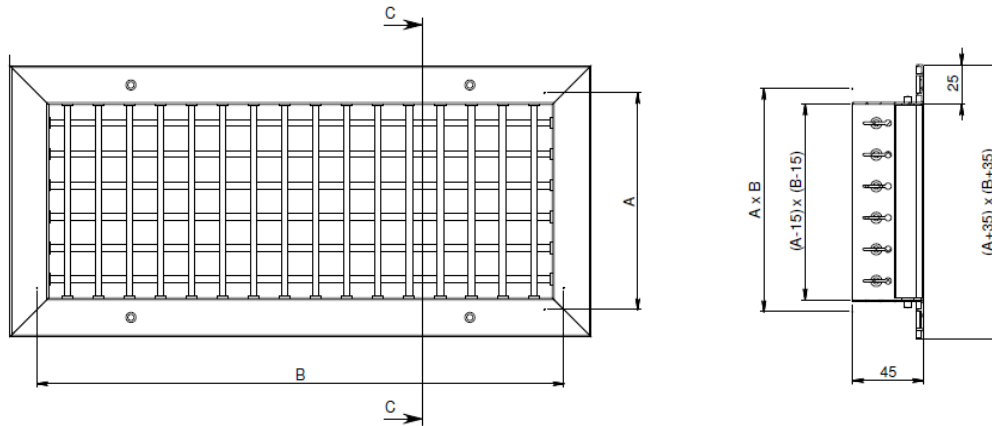
lato B	lato A
200	100-150-200
300	100-150-200-300
400	100-150-200-300-400
500	100-150-200-300-400-500
600	100-150-200-300-400-500
700	100-150-200-300-400
800	100-150-200-300-400-500
1000	100-150-200-300-400-500

Regolazione

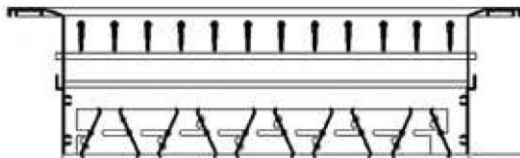
La regolazione della direzione del flusso dell'aria avviene tramite lo spostamento manuale delle alette. E' possibile regolare la portata dell'aria attraverso l'inserimento della serranda a contrasto (optional)



Dimensioni



SC serranda a contrasto



lato B	lato A
200	100-150-200
300	100-150-200-300
400	100-150-200-300-400
500	100-150-200-300-400-500
600	100-150-200-300-400-500
700	100-150-200-300-400
800	100-150-200-300-400-500
1000	100-150-200-300-400-500

Caratteristiche generali

La serranda di taratura a contrasto o a movimento contrapposto è costruita interamente in alluminio, le alette sono parallele al lato corto.

Caratteristiche costruttive

E' realizzata interamente in alluminio, viene fissata mediante clips alla bocchetta di mandata serie BMA

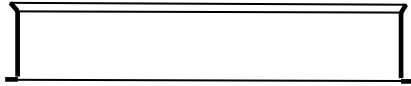
Regolazione

Per azionare il meccanismo è sufficiente agire con un cacciavite dalla parte anteriore attraverso la vite di regolazione a taglio.

Nr 350154 Rev.0 del 02/12



CT controtelaio



Caratteristiche generali

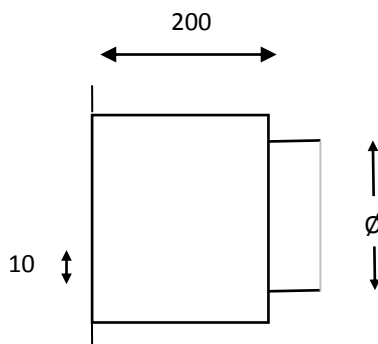
Il controtelaio CT può venire utilizzato per essere murato a parete oppure per venire applicato al canale di distribuzione dell'aria.

Caratteristiche costruttive

E' realizzato interamente in acciaio zincato e viene fissato al canale oppure alla parete attraverso i fori predisposti con delle viti; può ospitare la bocchetta BMA che può essere fissata al controtelaio tramite viti oppure clips.

Le dimensioni del controtelaio sono le medesime delle bocchette che si andranno ad utilizzare, pertanto predisporre i fori (canale o parete) della misura nominale della stessa bocchetta.

PLE/PLE-I plenum/plenum isolato



Ø	100	160	200	250	315	350	400
P	200	200	200	200	200	200	200
BxH	200x100	200x150	300x150	400x200	400x300	400x400	500x500
		200x200	300x200	500x150	600x200	500x300	600x500
		300x100	300x300	500x200	700x200	500x400	800x400
		400x100	400x150	600x150	800x150	600x300	800x500
			500x100	700x100	800x200	600x400	1000x300
			600x100	700x150	1000x150	700x300	1000x400
				800x100		700x400	1000x500
				1000x100		800x300	
					1000x200		

Nr 350154 Rev.0 del 02/12



Il plenum PLE/PLE-I è realizzato per essere montato sulle bocchette di mandata BMA/VO-OV , può essere abbinato alla serranda di taratura.

Caratteristiche costruttive

Realizzato in acciaio zincato, può essere rivestito con materiale isolante nella versione PLE-I.

Tabella di selezione

