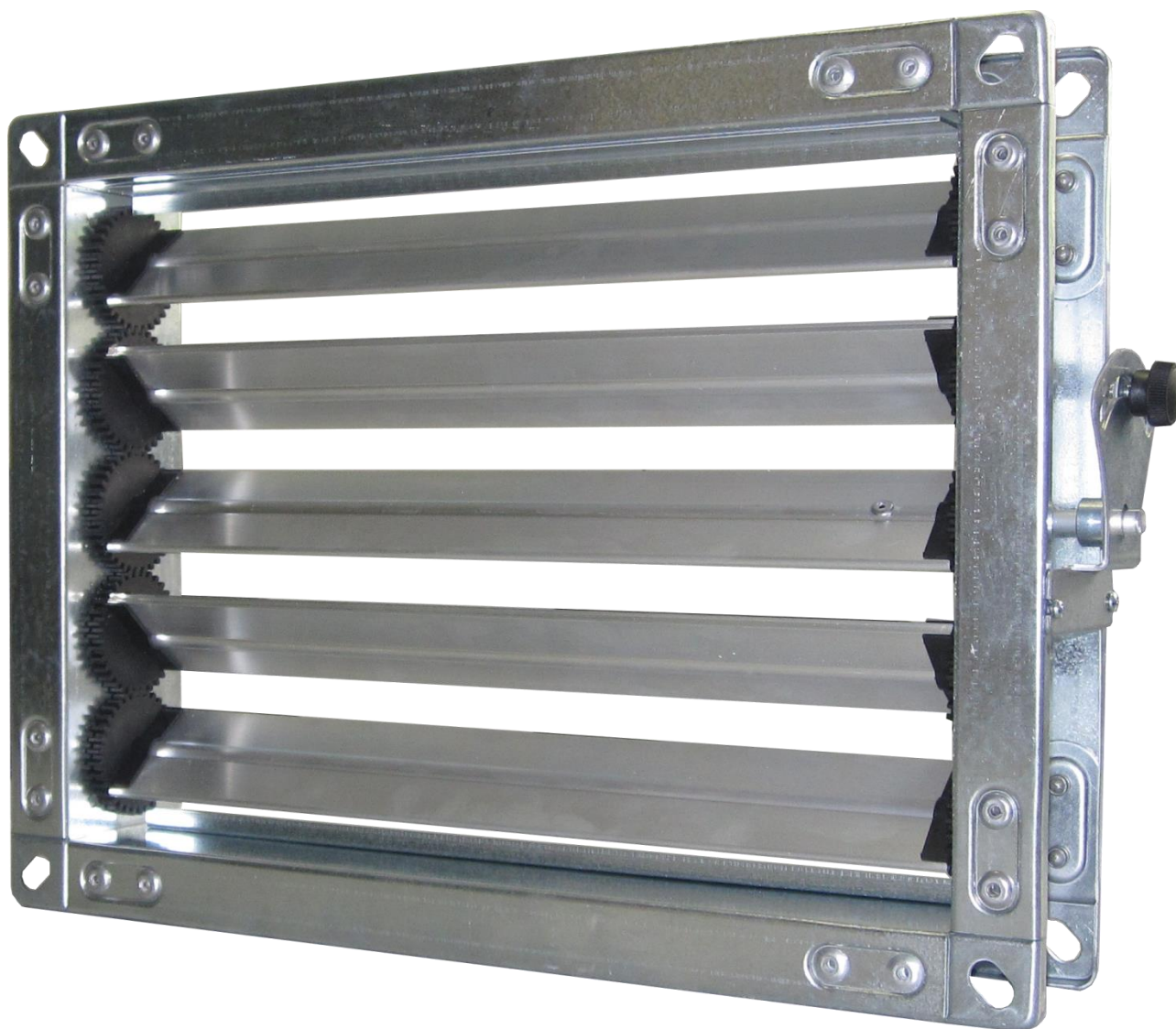




SRB/ZN P50

Serranda di taratura zincata con alette
in alluminio



Nr 354114 Rev.1 del 06/13

Copia Web - distribuzione non controllata

Pagina 1 di 4

La Gardair S.p.A. si riserva il diritto di modificare i dati del presente foglio senza obbligo di preavviso
Gardair S.p.A. reserve the right to modify the data contained in this document without notice.



SRB/ZN P50 Serranda di taratura zincata con alette in alluminio



Versione

SRB/ZN P50: serranda con alette in alluminio con ingranaggi in nylon e telaio in lamiera zincata.

Accessori

RG: comando manuale

Caratteristiche generali

Le serrande di taratura SRB/ZN P50 sono costruite in robusta lamiera d'acciaio zincato.

Le alette alluminio ruotano con movimento contrapposto, sono mosse da ingranaggi ed accessori in nylon.

Le alette in alluminio sono del tipo tamburato, garantendo alla struttura un'ottima solidità, inoltre la particolare forma arrotondata dell'aletta permette di ridurre al minimo gli attriti garantendo quindi una coppia di apertura e chiusura molto bassa.

Caratteristiche costruttive

Il movimento delle alette si ottiene agendo su un perno, di diametro 12 mm, sporgente dalla cassa della serranda.

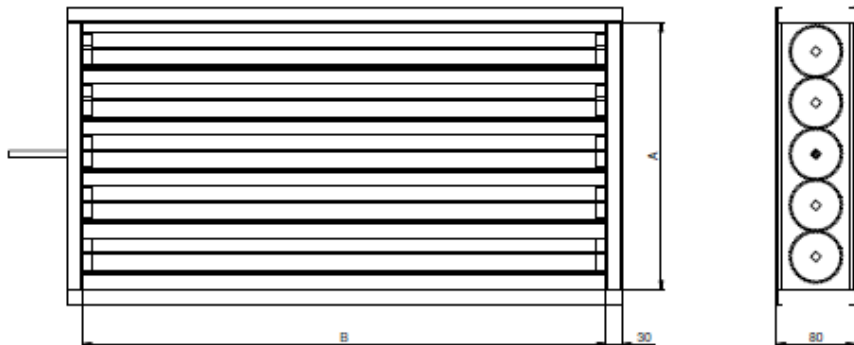
Il perno permette il montaggio di comandi manuali (ns. modello RG75) o elettro-servomotori.

Il passo delle alette è pari 50 mm e sono mosse da una serie di ingranaggi in nylon.

Il fissaggio della serranda alla canalizzazione e/o alla struttura esterna è possibile tramite asole 15x10 presenti sugli angoli della cornice perimetrale, della serranda, che è di 30 mm.



Dimensioni



Dati identificativi

Dati identificativi per ordine:

- Base (B)
- Altezza (A)

Copia Web - distribuzione non controllata

Tabella di selezione

Modello	A (m ²)	V (m/s)		Q (m ³ /h)		Lwa (dB) A		Dp (Pa)	
		Min	Max	Min	Max	Min	Max	Min	Max
SRB/ZN P50 200X200	0,0420	3	6	450	910	40	58	31	125
SRB/ZN P50 300X200-200X300	0,0630	3	6	680	1360	41	59	31	125
SRB/ZN P50 400X200-200X400	0,0840	3	6	910	1810	43	61	31	125
SRB/ZN P50 500X200-200X500	0,1050	3	6	1130	2270	44	62	31	125
SRB/ZN P50 600X200-200X600	0,1260	3	6	1360	2720	45	62	31	125
SRB/ZN P50 700X200-200X700	0,1470	3	6	1590	3180	46	63	31	125
SRB/ZN P50 300X300	0,0930	3	6	1000	2010	44	61	31	125
SRB/ZN P50 400X300-300X400	0,1240	3	6	1340	2680	45	62	31	125
SRB/ZN P50 500X300-300X500	0,1550	3	6	1670	3350	46	63	31	125
SRB/ZN P50 600X300-300X600	0,1860	3	6	2010	4020	47	64	31	125
SRB/ZN P50 700X300-300X700	0,2170	3	6	2340	4690	48	65	31	125
SRB/ZN P50 400X400	0,1640	3	6	1770	3540	46	63	31	125
SRB/ZN P50 500X400-400X500	0,2050	3	6	2210	4430	47	64	31	125
SRB/ZN P50 600X400-400X600	0,2460	3	6	2660	5310	48	65	31	125
SRB/ZN P50 700X400-400X700	0,2870	3	6	3100	6200	49	66	31	125
SRB/ZN P50 500X510	0,2550	3	6	2750	5510	48	65	31	125
SRB/ZN P50 600X500-500X600	0,3060	3	6	3300	6610	49	66	31	125
SRB/ZN P50 700X500-500X700	0,3570	3	6	3860	7710	50	67	31	125
SRB/ZN P50 600X600	0,3660	3	6	3950	7910	50	67	31	125
SRB/ZN P50 700X600-600X700	0,4270	3	6	4610	9220	50	68	31	125
SRB/ZN P50 700X700	0,4970	3	6	5370	10740	51	68	31	125

Q (m³/h) = Portata d'aria

Lwa (dB) A = Livello di potenza sonora

Dp (Pa) = Perdita di carico

Nr 3S4114 Rev.1 del 06/13

